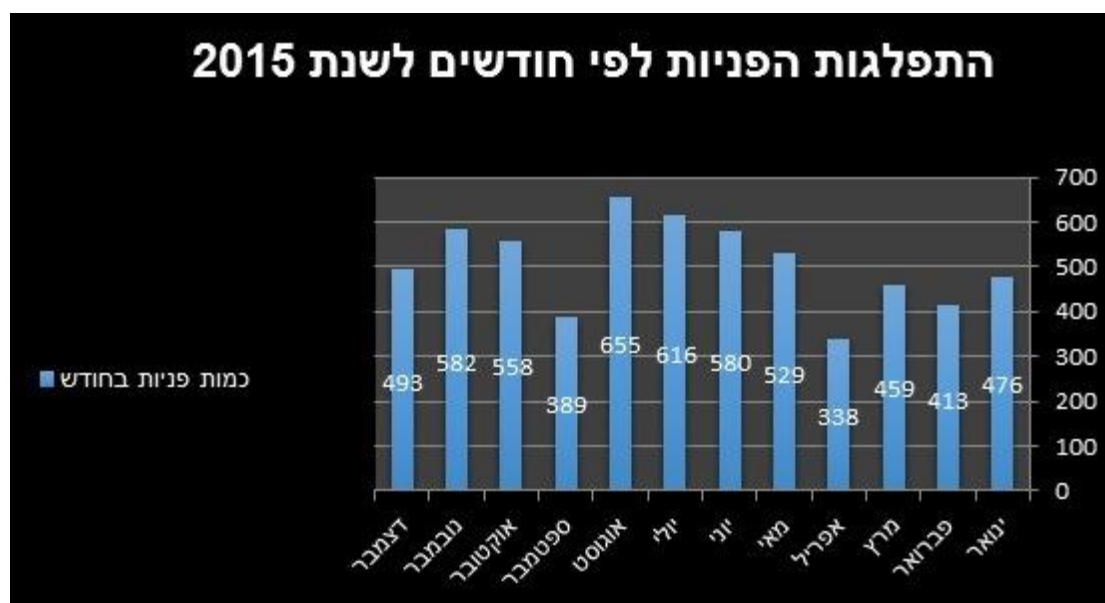


דו"ח פניות הציבור לשנת 2015

התפלגות הפניות לפי חודשים לשנת 2015

פניות	חודש
476	ינואר
413	פברואר
459	מרץ
338	אפריל
529	מאי
580	יוני
616	יולי
655	אוגוסט
389	ספטמבר
558	אוקטובר
582	נובמבר
493	דצמבר



פניות 2015 - בחלוקה למינהלים

פניות	מינהל
773	גזברות
261	חברות בת ותאגיד מים
567	חינוך
842	מינהל ההנדסה
69	מסחר ותעשייה
1456	ראש העיר/כללי
46	רווחה
551	תפעול ומינהלה
1523	תשתיות

