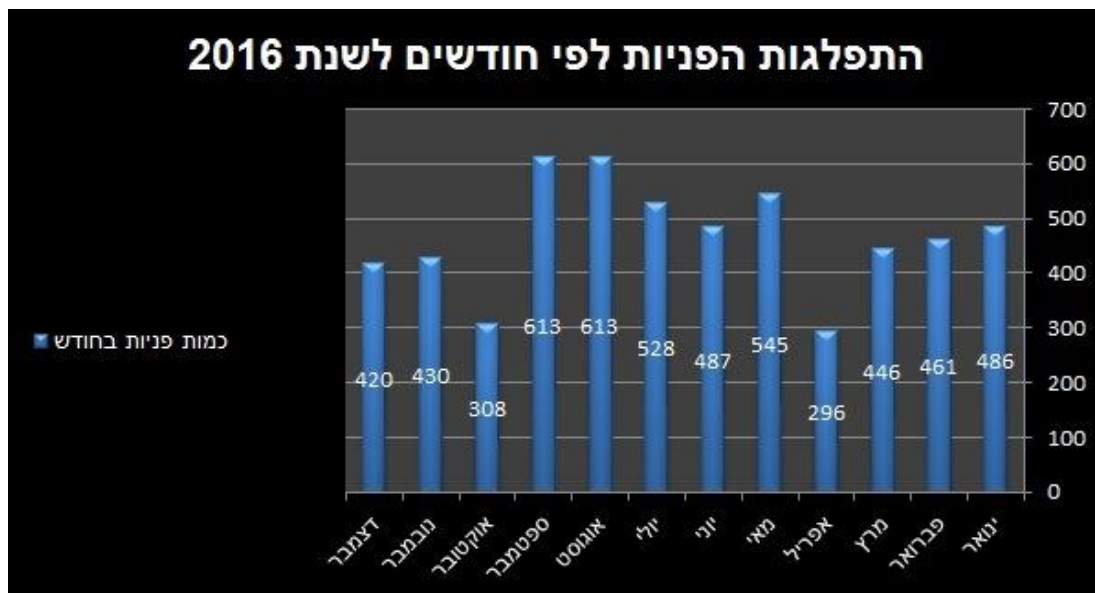


דו"ח פניות הציבור לשנת 2016 התפלגות הפניות לפי חודשים לשנת 2016

פניות	חודש
486	ינואר
461	פברואר
446	מרץ
296	אפריל
545	מאי
487	יוני
528	יולי
613	אוגוסט
613	ספטמבר
308	אוקטובר
430	נובמבר
420	דצמבר



פניות 2016 - בחלוקה למינהלים

פניות	מינהל
693	גזברות
254	חברות בת ותאגיד מים
503	חינוך
821	מינהל ההנדסה
64	מסחר ותעשייה
1054	ראש העיר/כללי
47	רווחה
589	תפעול ומינהלה
1608	תשתיות

