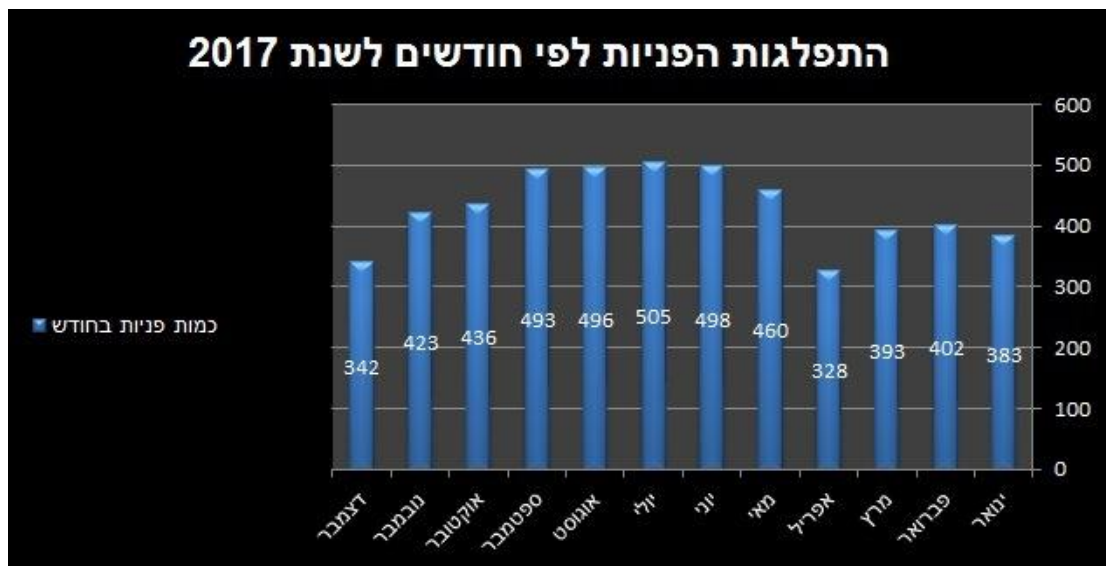


## דו"ח פניות הציבור לשנת 2017 התפלגות הפניות לפי חודשים לשנת 2017

פניות	חודש
383	ינואר
402	פברואר
393	מרץ
328	אפריל
460	מאי
498	יוני
505	יולי
496	אוגוסט
493	ספטמבר
436	אוקטובר
423	נובמבר
342	דצמבר



## פניות 2017 - בחלוקה למינהלים

פניות	מינהל
508	גזרות
246	חברות בת ותאגיד מים
406	חינוך
737	מינהל ההנדסה
51	מסחר ותעשייה
949	ראש העיר/כללי
65	רווחה
619	תפעול ומינהלה
1578	תשתיות

